

Taller de identificación de procesos fotomecánicos

Gisa Villanueva
Museo Soumaya
Ariadna Rodríguez
CNCPC-INAH

Antecedentes

Procesos pre-fotográficos

Grabado

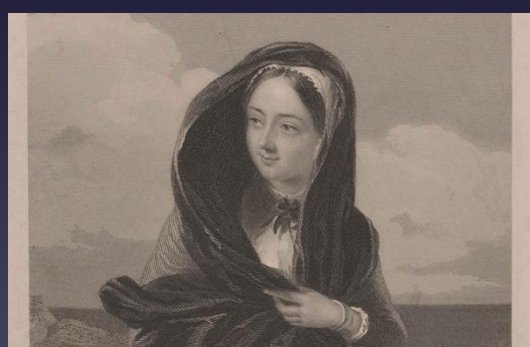
Grabado en relieve

Huecograbado

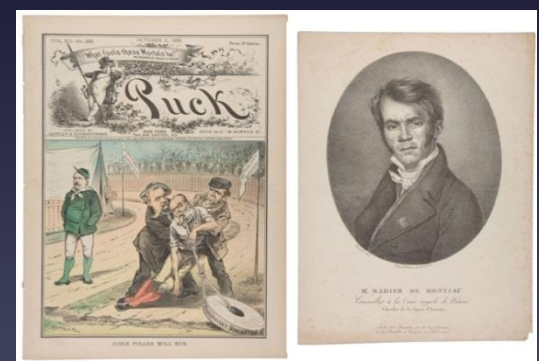
Planografía



Madera

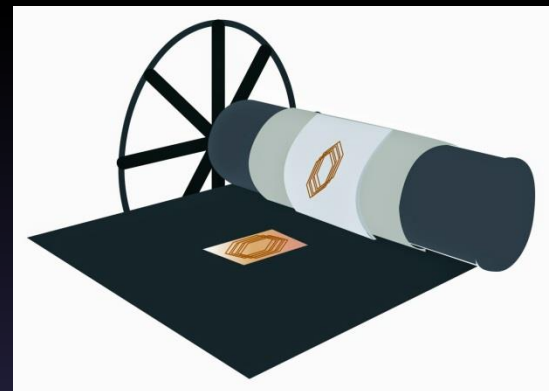


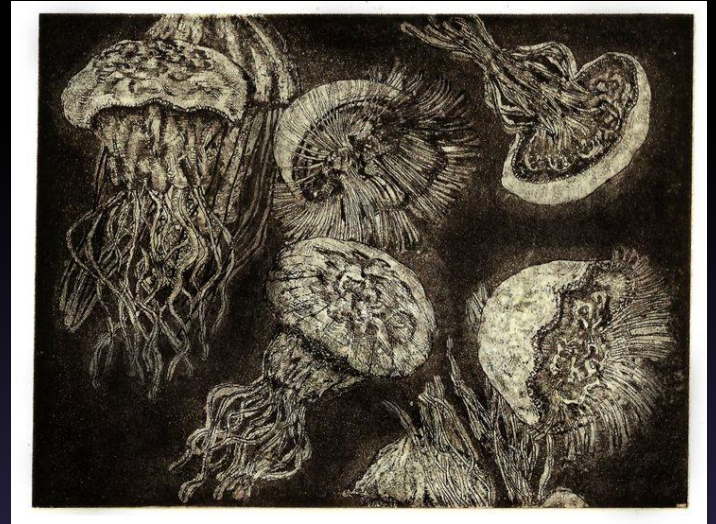
Metal

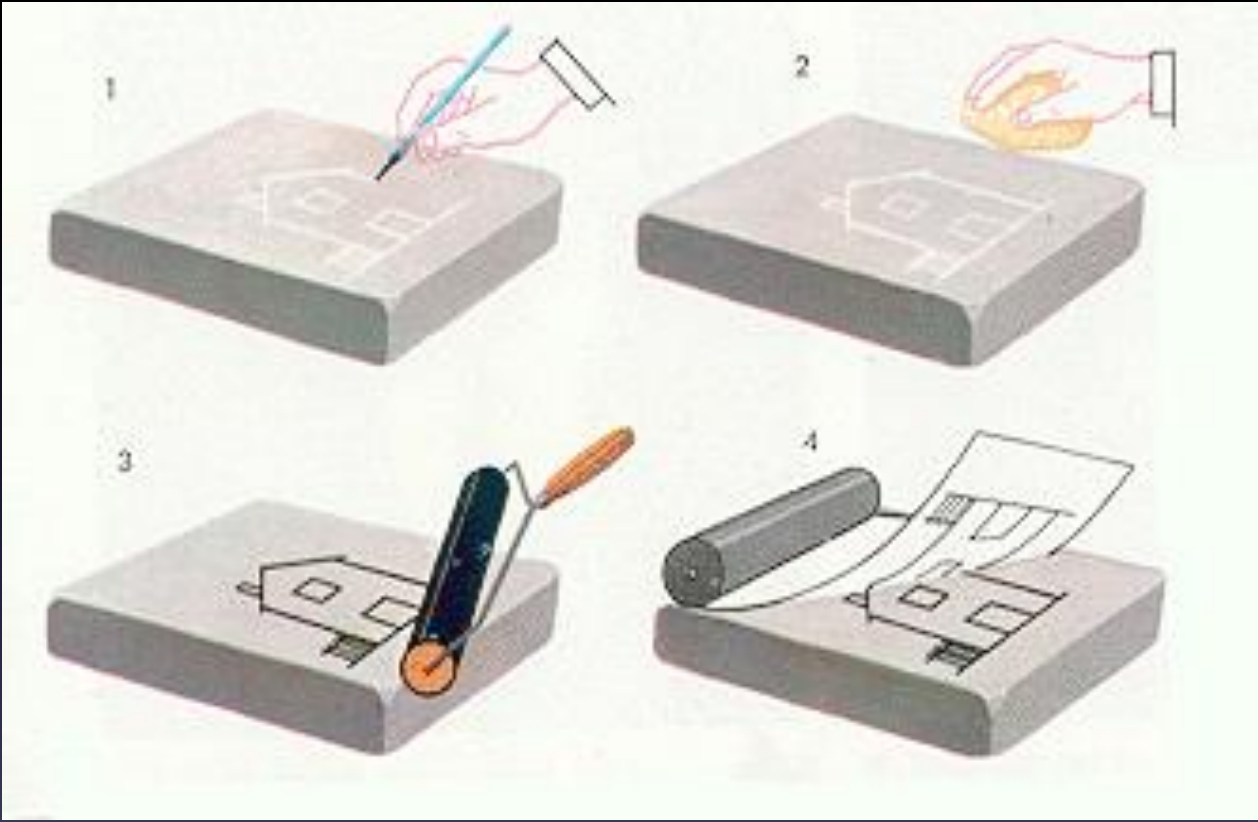


Piedra

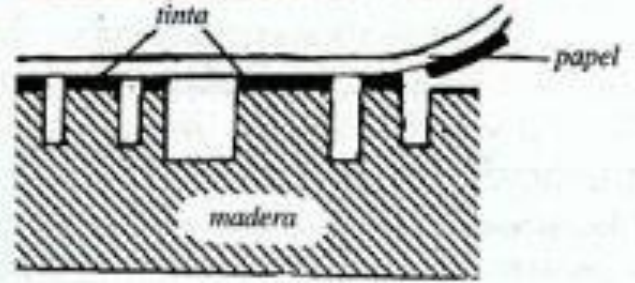
Grabado en relieve-xilografía



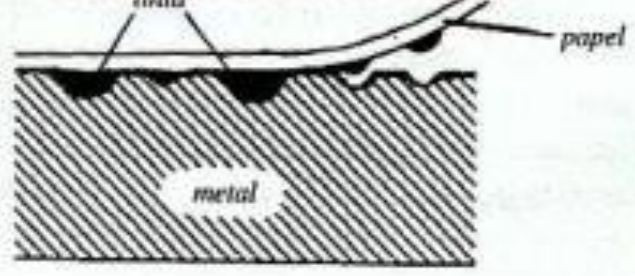




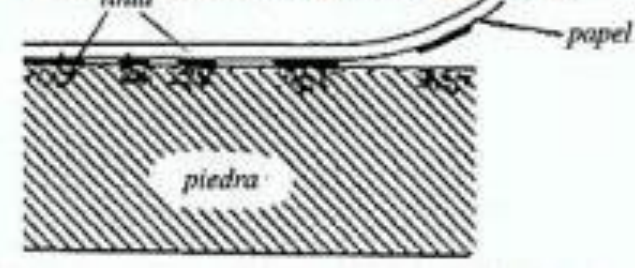
Estampación en relieve



Estampación en hueco



Estampación planográfica



Procesos fotomecánicos



Procesos pre-fotográficos + Fotografía

- Fotosensibilidad
- El endurecimiento de las resinas al contacto con la radiación UV de la luz

Impresiones fotomecánicas sobre papel



- Imágenes con un patrón de puntos (Fotografía-tono continuo)
- Excelente estabilidad no reportan desvanecimiento
- Todos los colores

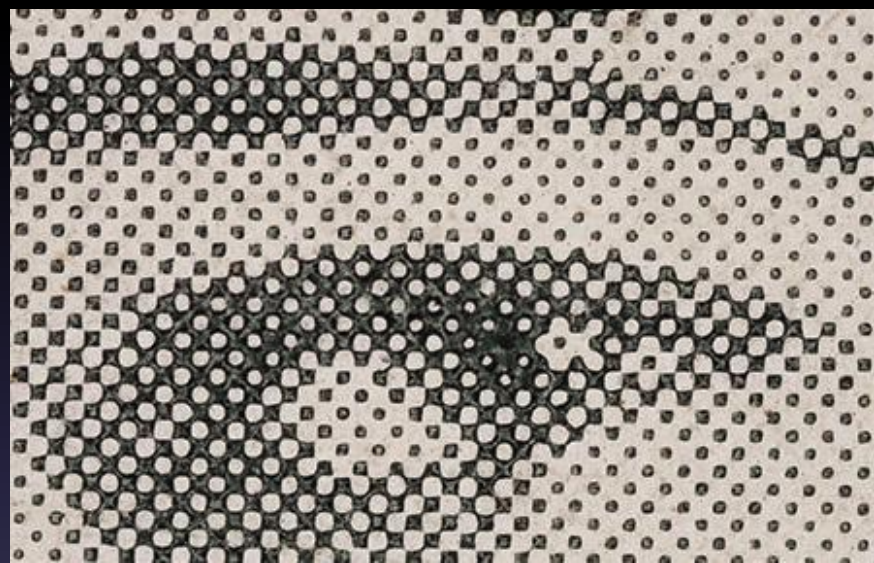


Imagen



Fotografía

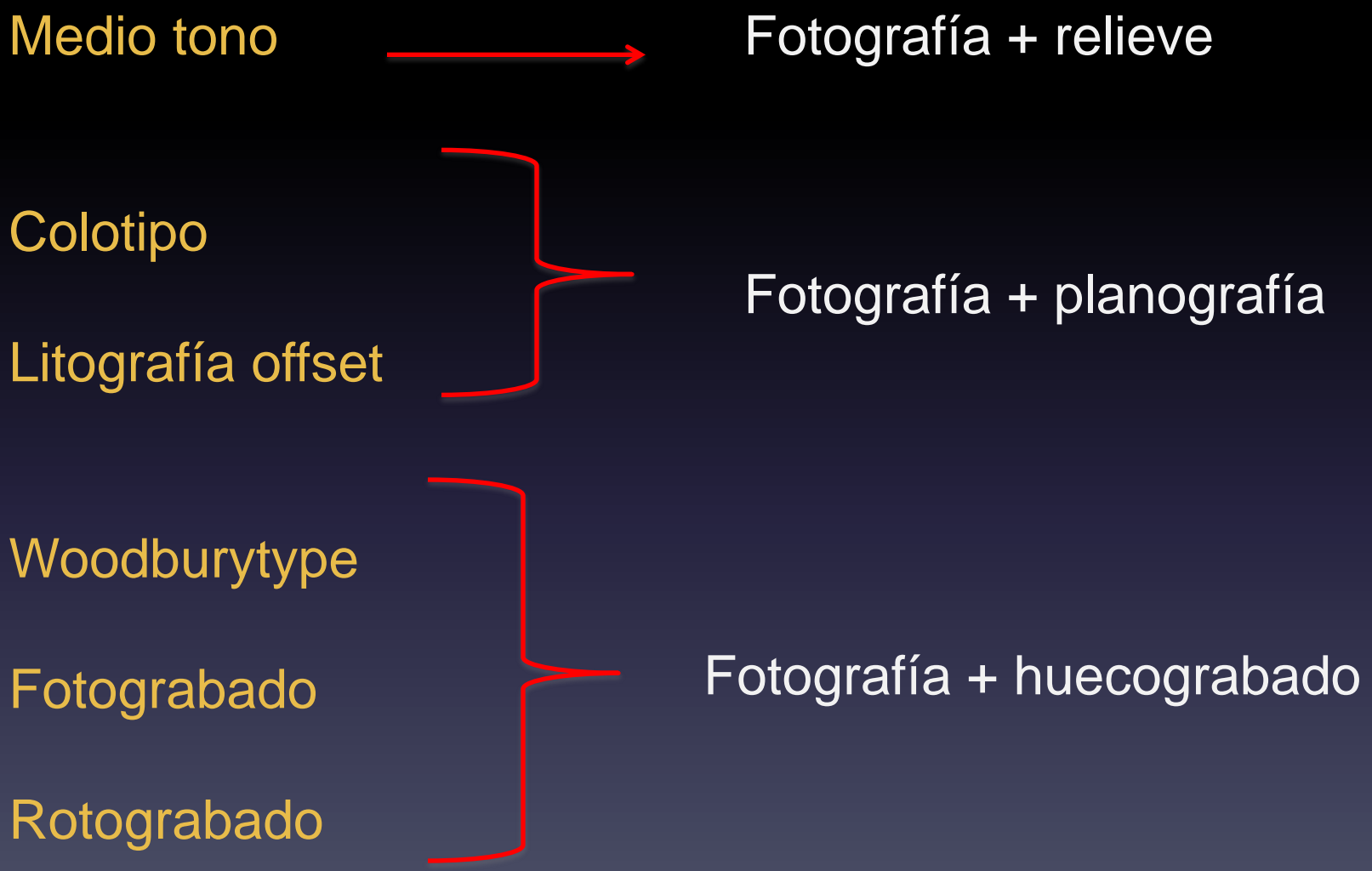
Tono continuo



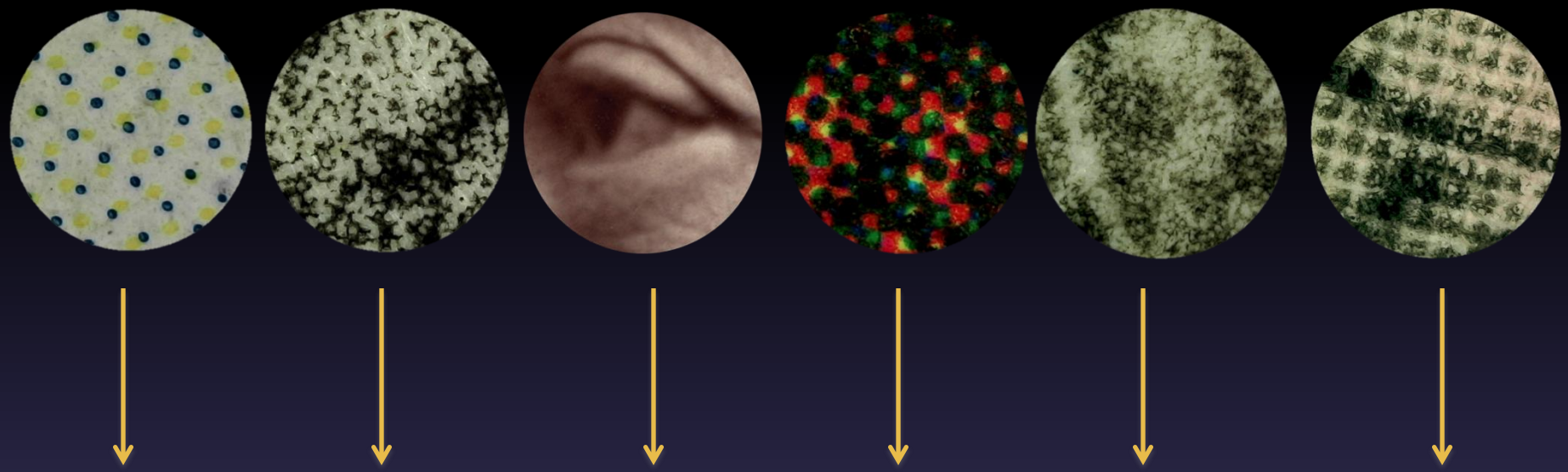
Fotomecánica

Tono discontinuo/patrón

Imagen

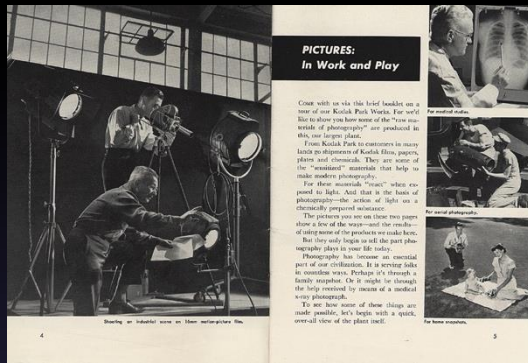


Línea del tiempo

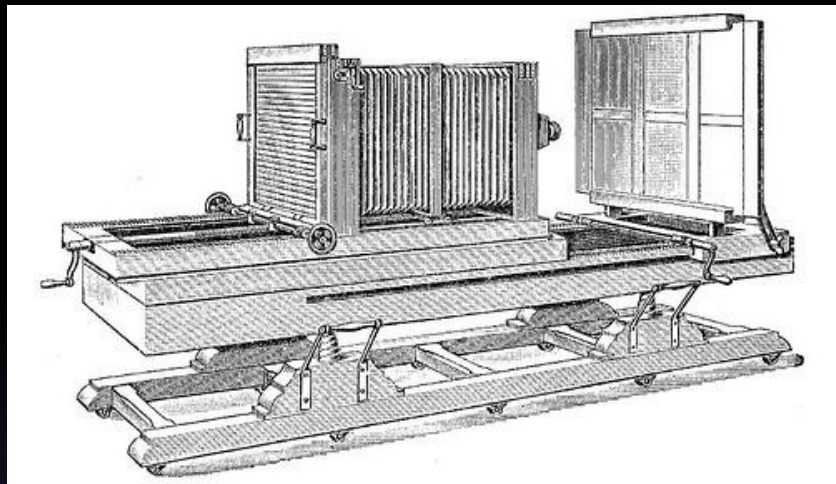


Surgimiento	Medio tono 1850`s	Colotipo 1855	Woodburytype 1860`s	Litografía Offset 1875	Fotograbado 1879	Rotograbado 1893
Uso común	1871`s-1970	1870-1930	1864-1910	1960`s al presente	1890 al presente	1905 al presente

1. Impresión medio tono 1871's-1970



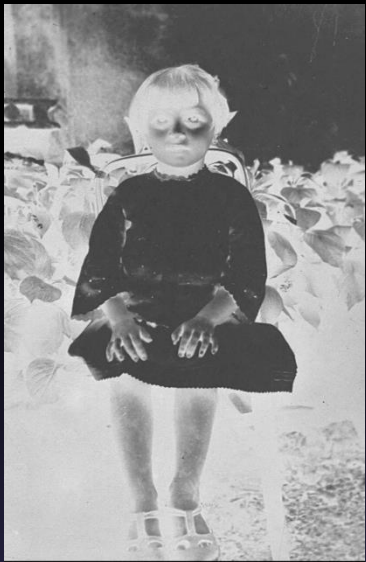
- Impresión a partir de una placa con relieve
- Puntos bien definidos y relativamente grandes
- Reproducción precaria de detalles finos
- Las variaciones de tono se alcanzan al variar las áreas cubiertas por tinta



3. Schwingkamera von Falz u. Werner.



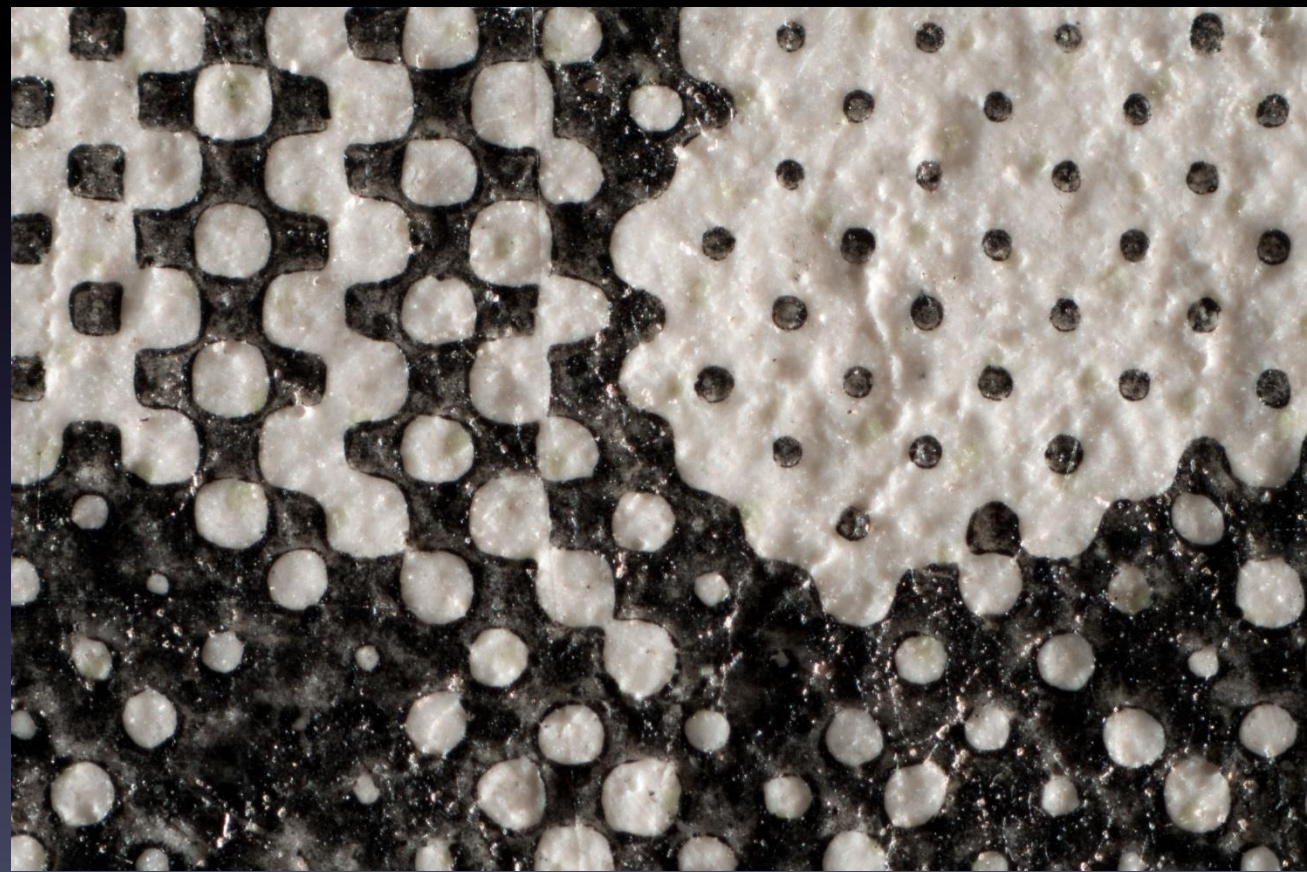




1. Impresión medio tono 1871's-1970



1. Impresión medio tono

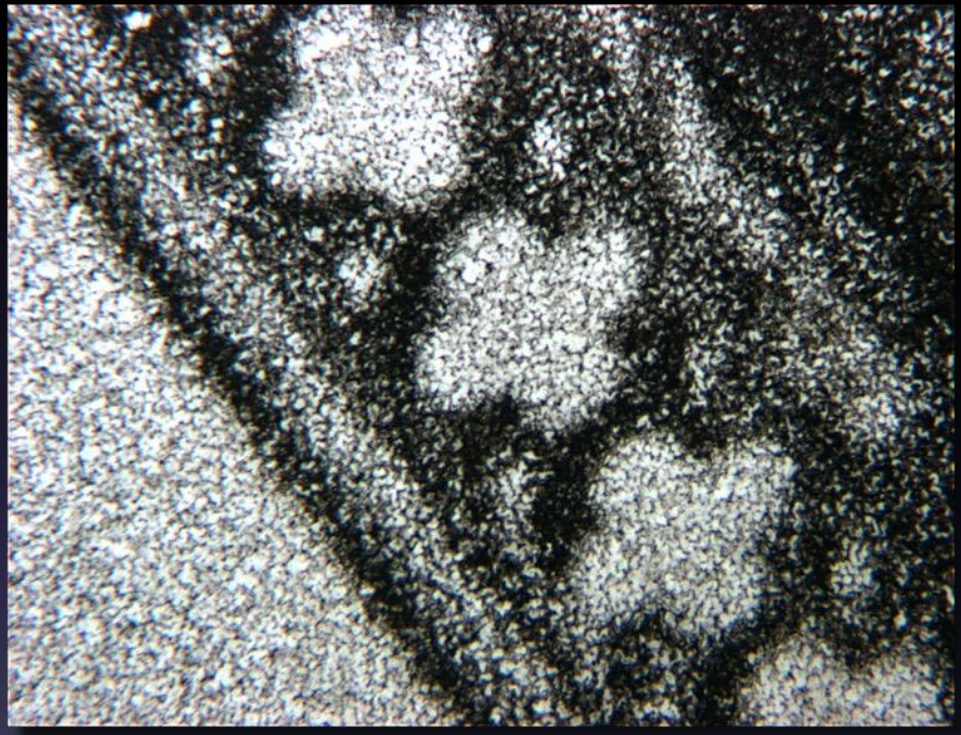




2. Colotipo 1870-1930

- Elemento que forma la imagen es un patrón irregular de puntos llamado Reticulación
- Fotosensibilidad-dicromato de potasio-amonio en gelatina
- La variación tonal según la cantidad de tinta en una área
- Excelente proceso para reproducir fotografías

2. Colotipo 1870-1930



Colotipo 25x
George Eastman House

3. Woodburytype 1864-1910

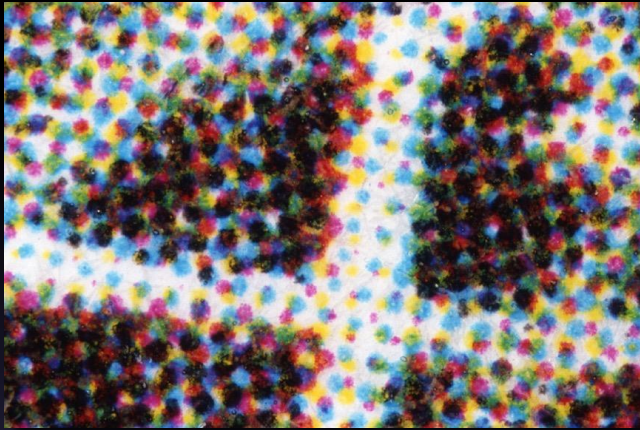


Imágenes de Graphic Atlas



- Fotosensibilidad de coloide bicromado. Uso de plomo-placa
- Imagen semi-mate
- Se ve un ligero relieve con luz rasante
- Se pueden ver partículas de pigmento con aumento

3. Litografía offset 1960's al presente

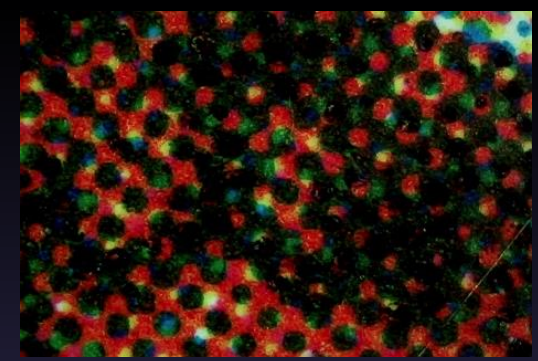
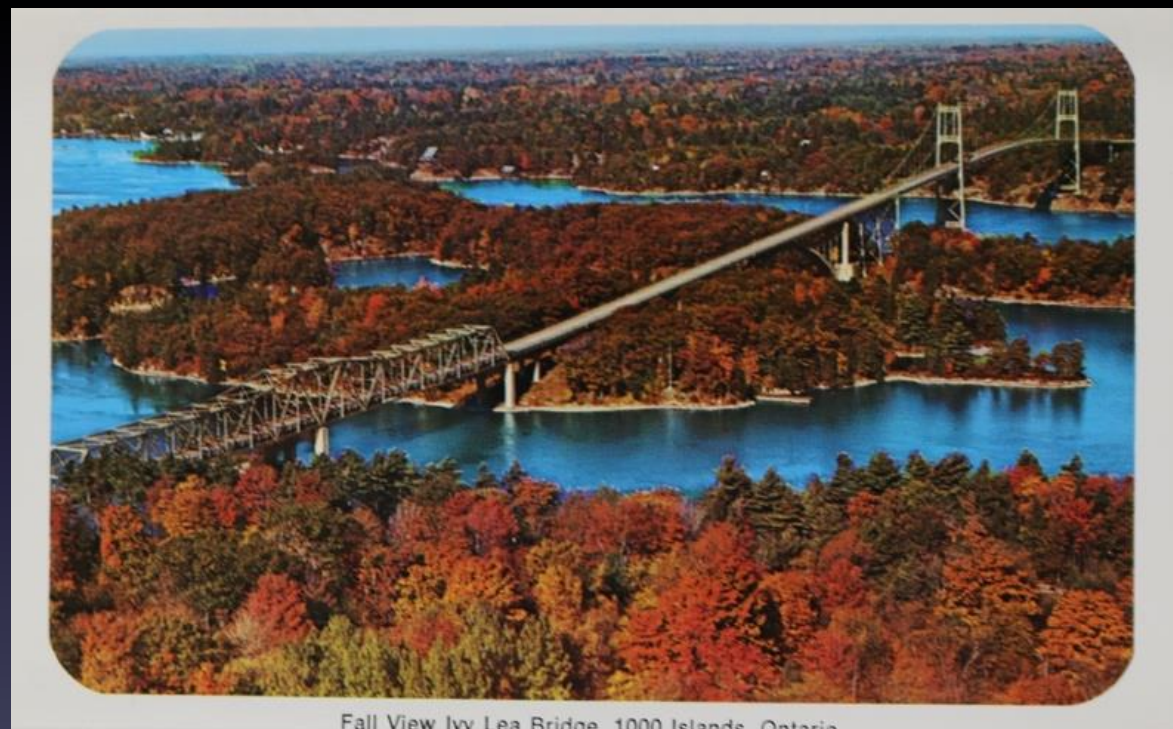


30x

- Proceso dominante
- Puntos irregulares de tinta
- Buena calidad
- **Se relaciona con la textura de la piedra litográfica**

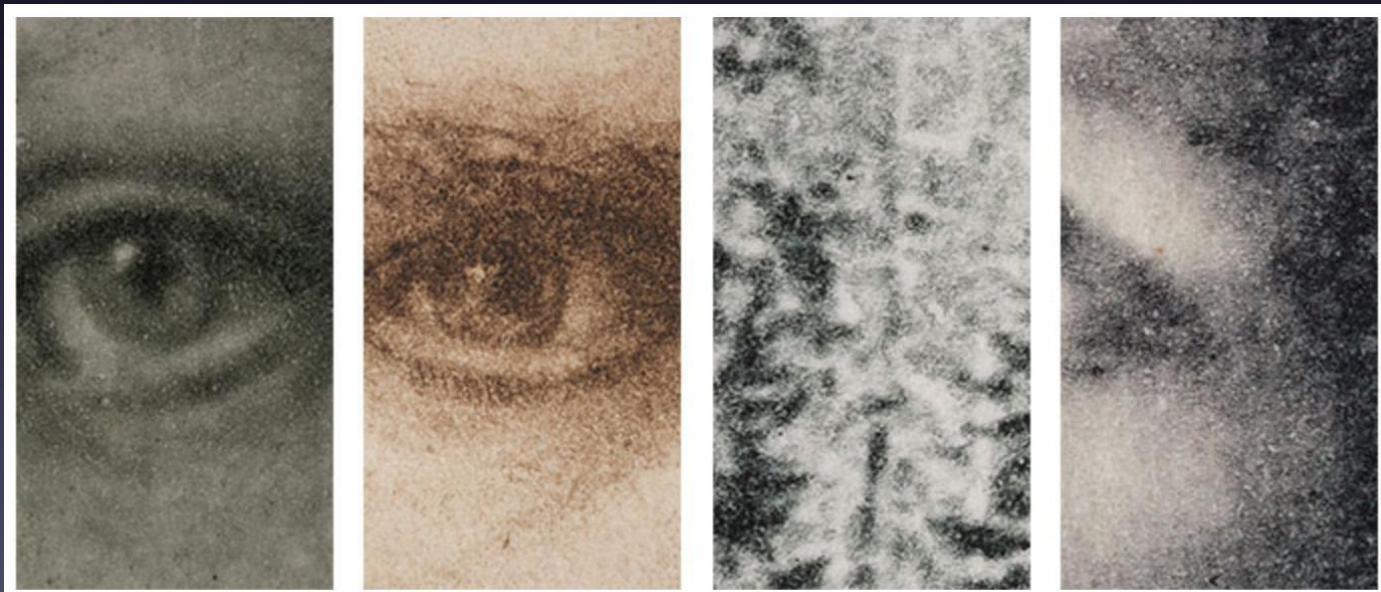


3. Litografía offset 1960's al presente



4. Fotograbado 1890 al presente

- Placa con incisiones diminutas
- Patrón muy fino e irregular de puntos que forman la imagen
- Graduación tonal es producida por la cantidad de tinta depositada en el papel
- Reproduce detalles muy finos
- Aguatinta. Coloides dicromados



Photogravure aquatint reticulation at 10x magnification

7. Rotograbado 1905 al presente



Rotogravure grid pattern at 10x magnification

Imagen de Graphic Atlas

- Imágenes muy estables
- La tinta se percibe por encima del papel
- Patrón cruzado
- Derivado del fotograbado

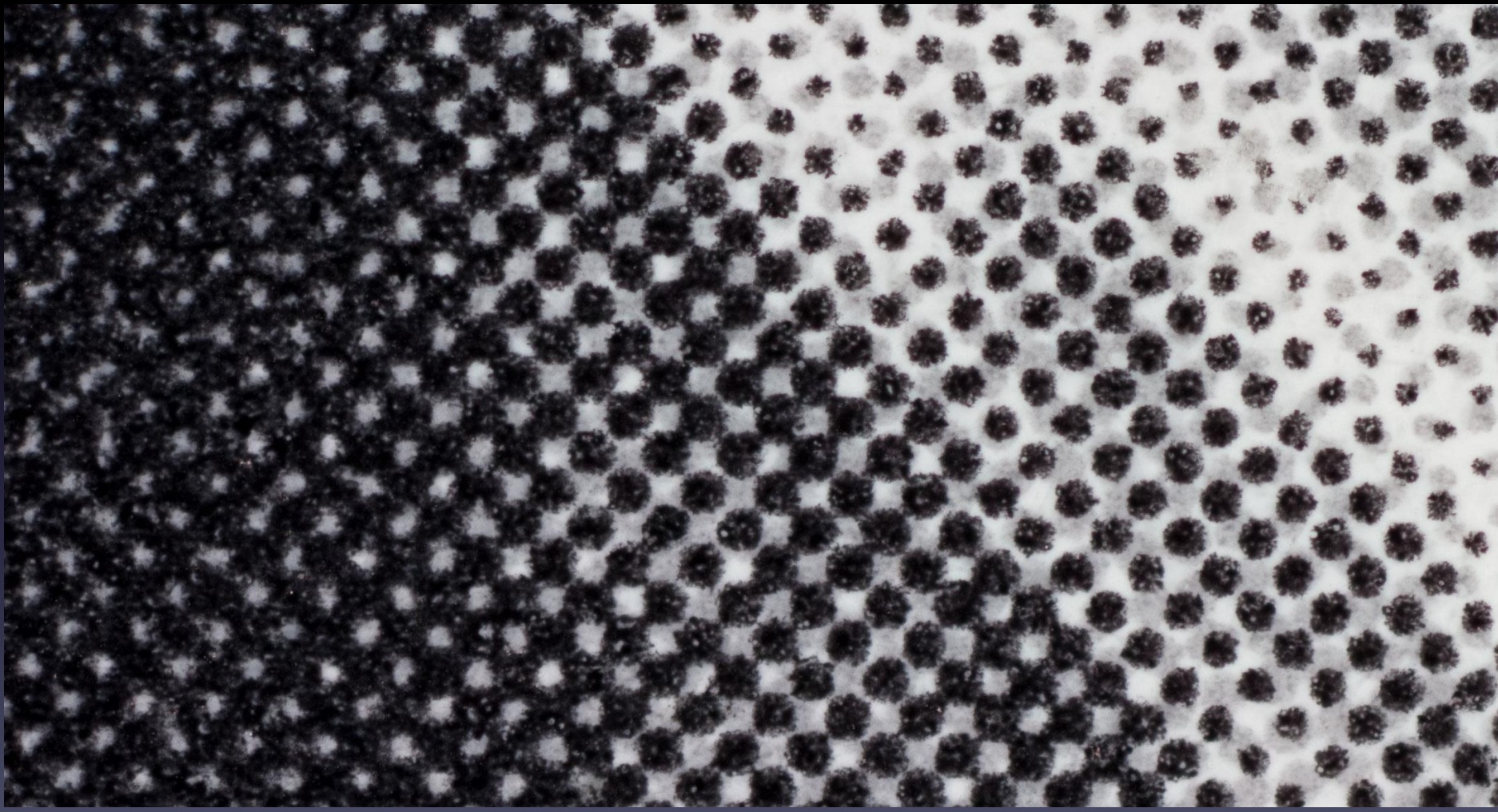
Recursos

<http://graphicsatlas.org>

http://www.getty.edu/conservation/publications_resources/pdf_publications/pdf/atlas_silver_gelatin.pdf

<http://gawainweaver.com>

1



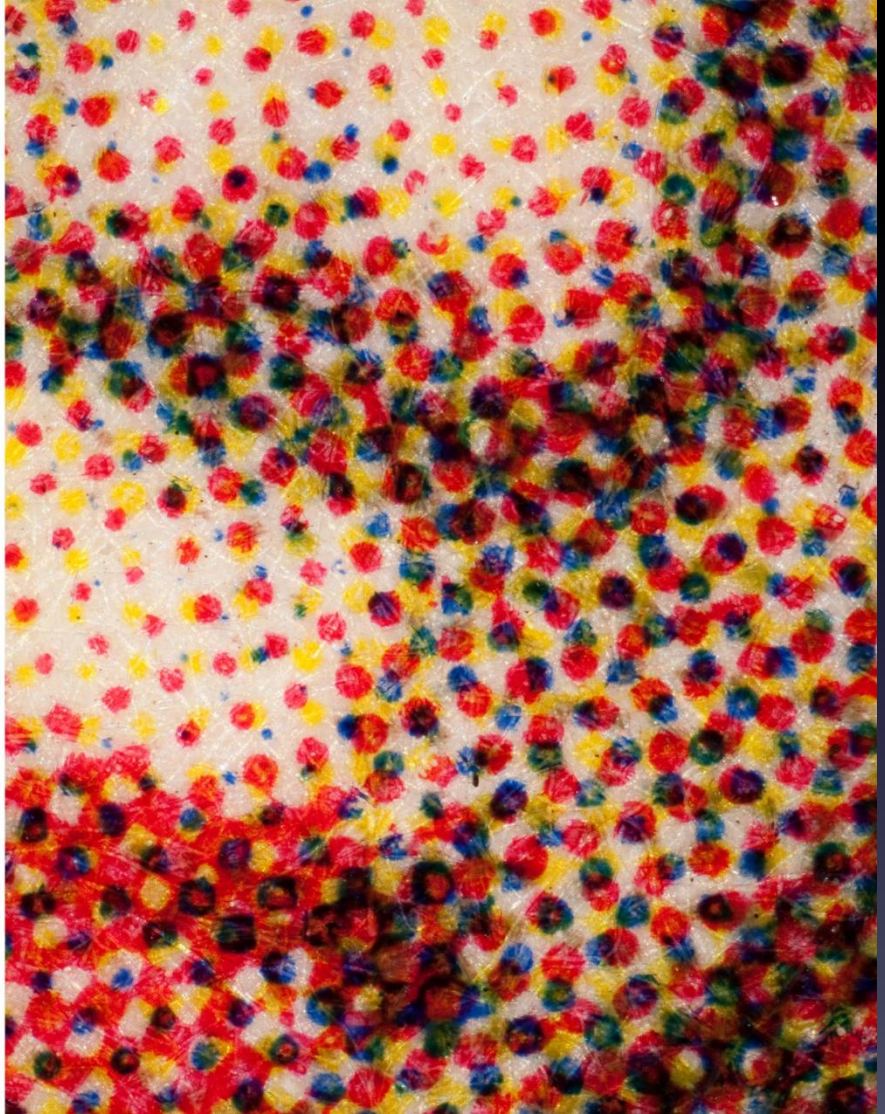
2



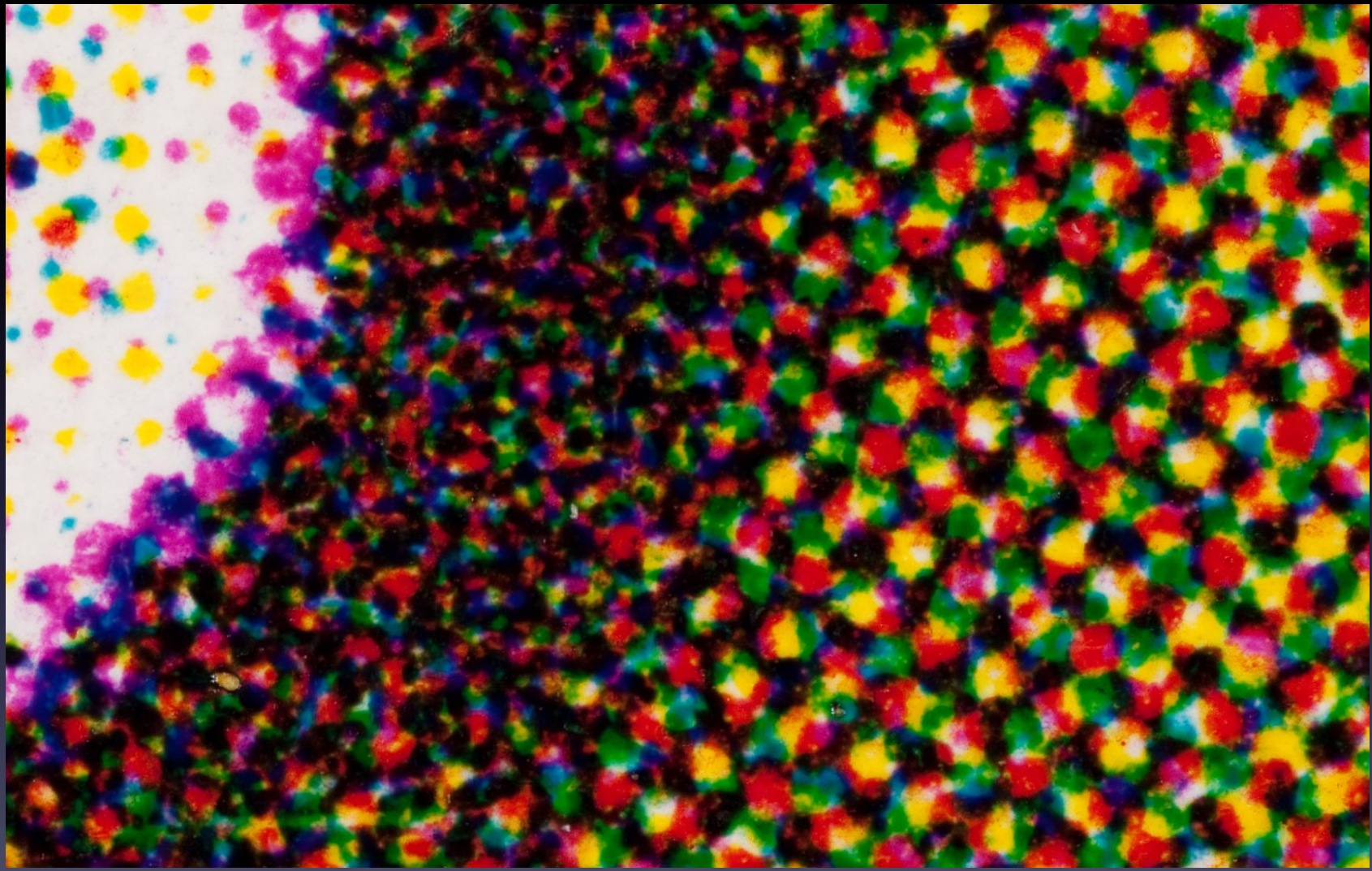
3



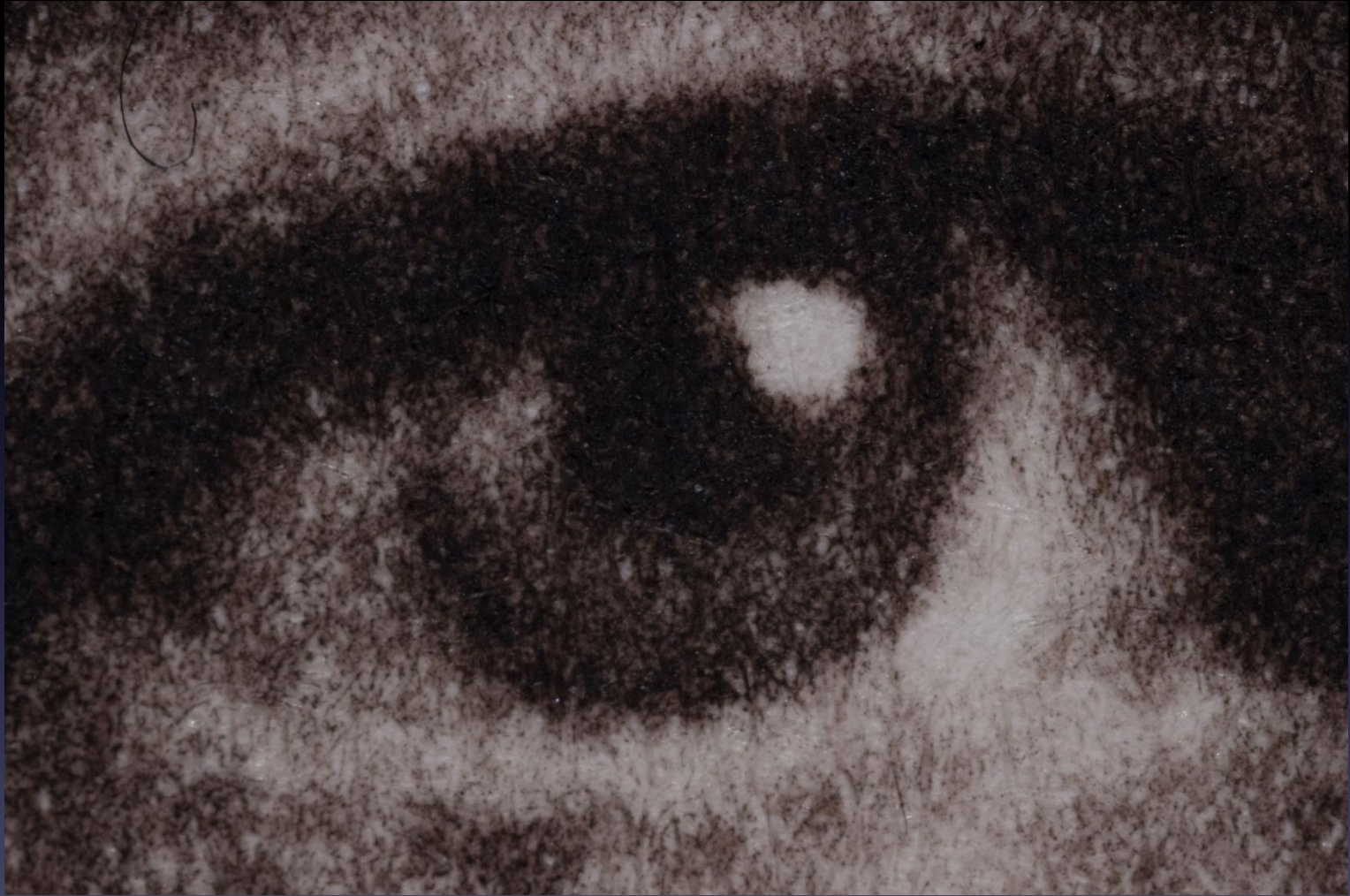
4



5



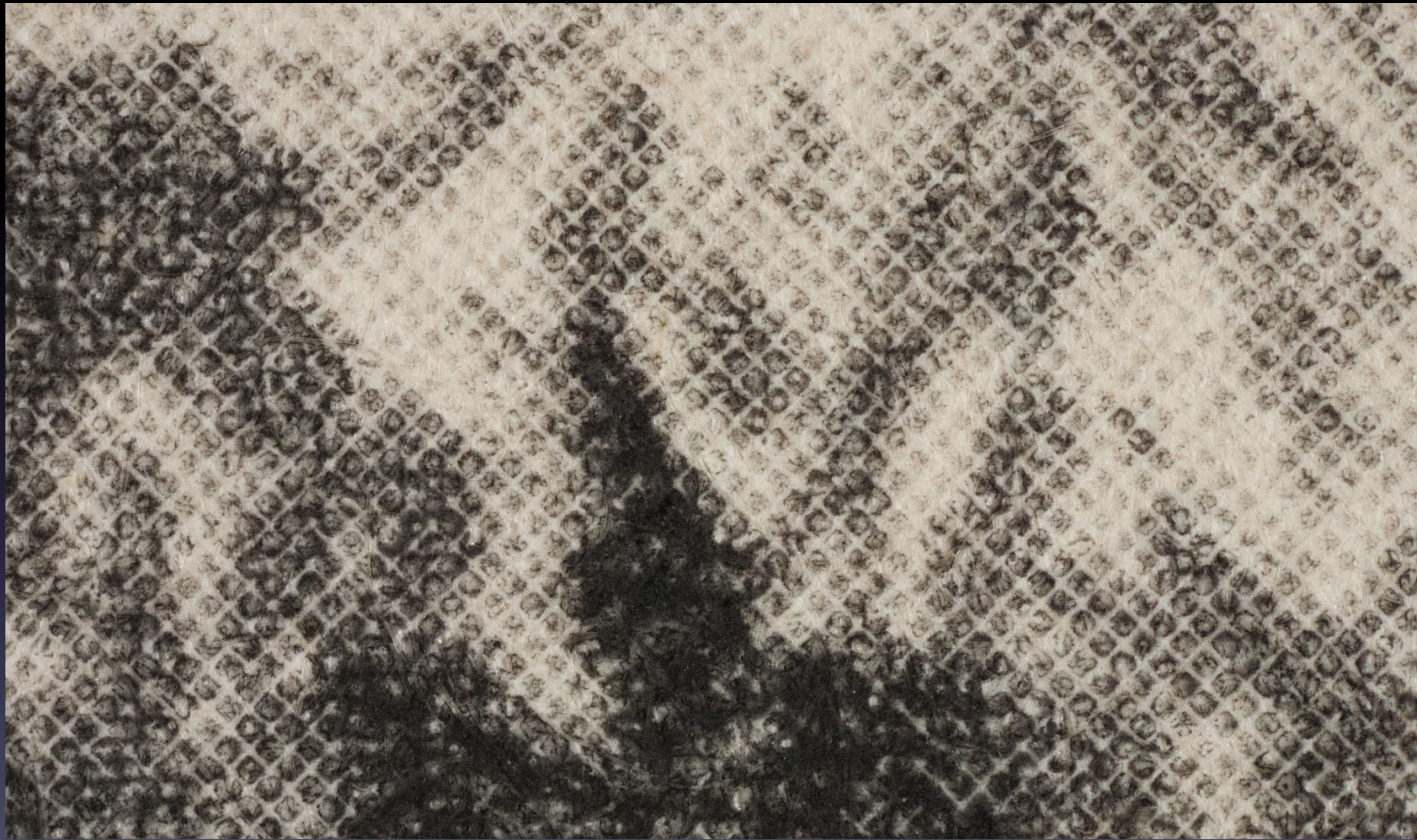
6



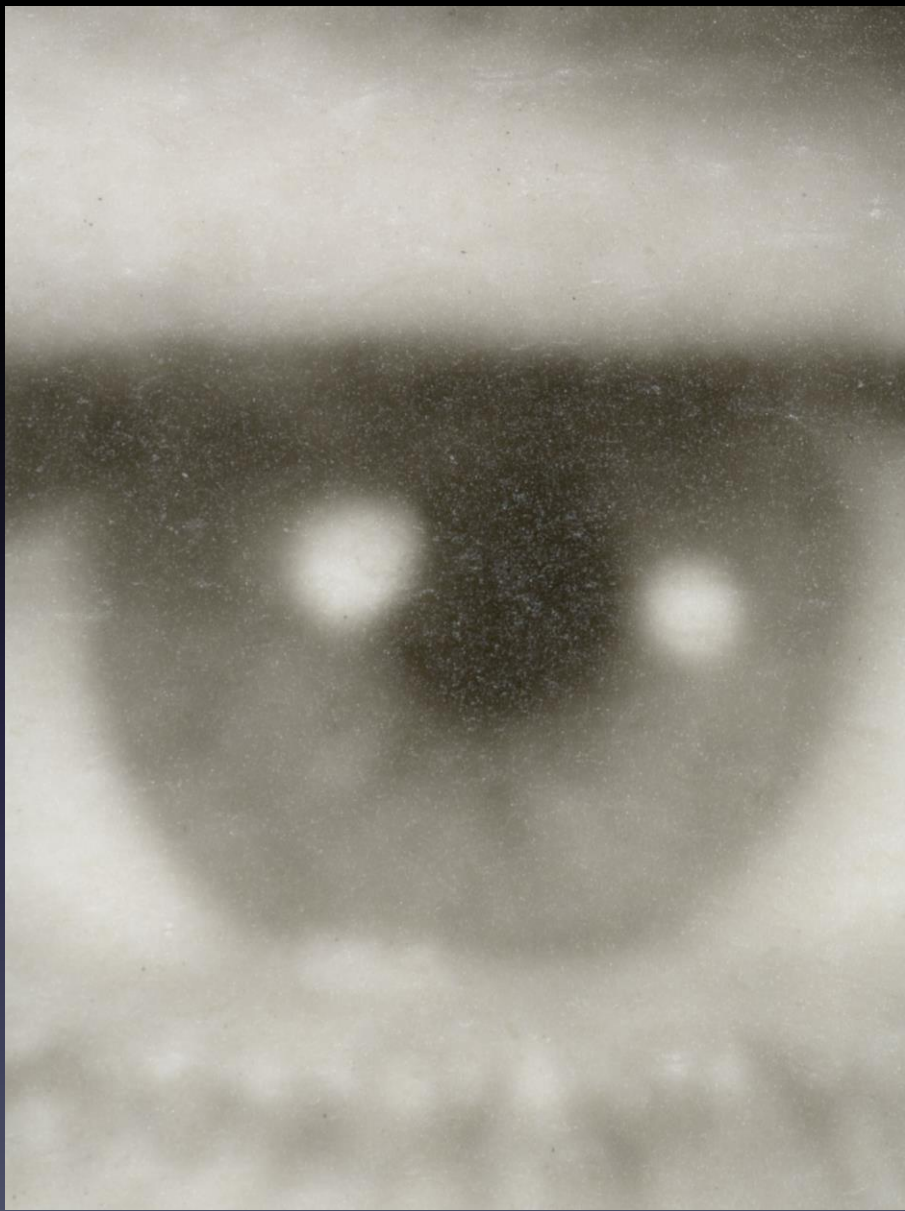
7



8



9



10

